

МТУСИ

**МОСКОВСКИЙ ТЕХНИЧЕСКИЙ
УНИВЕРСИТЕТ СВЯЗИ
И ИНФОРМАТИКИ**

Содержание

Позиционирование	—	01-04
Логотип	—	05-18
Система дескрипторов	—	19-22
Типографика	—	23-26
Фотостилистика	—	27-30
Оформление	—	31-41

Позиционирование

**МТУСИ — ведущий
государственный отраслевой
университет в области
информационных технологий,
телекоммуникаций, радиотехники
и информационной безопасности**

Позиционирование

Слоган

ЩЕГО **ЦИФРОВЫЕ ТРАДИЦИИ БУДУЩЕГО** ЦИФРОВЫЕ ТРАДИЦИИ БУДУЩЕГО

Миссия бренда

Подготовка профессиональных кадров цифровой экономики — высококвалифицированных и конкурентоспособных специалистов, отвечающих требованиям и предвосхищающих потребности отрасли связи и информационных технологий

Целевая аудитория

Студенты, сотрудники университета, абитуриенты, научное сообщество, партнеры университета, государственные структуры

ЩЕГО ЦИФРОВЫЕ ТРАДИЦИИ БУДУЩЕГО ЦИФРОВЫЕ ТРАДИЦИИ БУДУЩЕГО

Логотип



Логотип



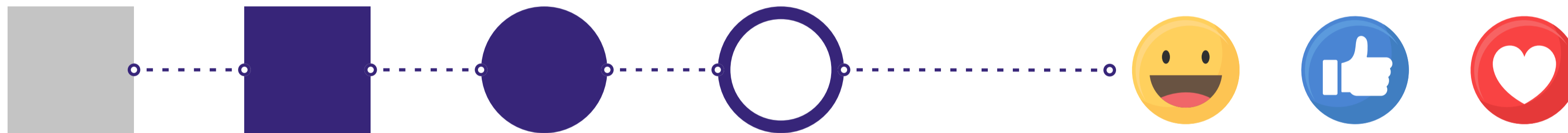
Использован специальный символ — семиугольник.

Семиугольник выполняет две важнейшие задачи — создает и укрепляет идентичку бренда, а также связывает филиалы в одну единую, целостную и устойчивую систему.

Этот символ минималистичен, из чего вытекает его узнаваемость и запоминаемость, и, что крайне важно, все это распространяется на логотипы филиалов.

Логотип

Холодный фиолетовый цвет выбран не случайно — именно такая палитра выражает серьезность и уверенность компании, стремление к развитию и гармонии, а также именно этот цвет служит амбассадором информационных технологий в современном мире
В психологии считается, что данный цвет вызывает спокойствие и притягивает к себе.



Чтобы компания не казалась чрезмерно серьезной, используется округлый шрифт и округлый стиль оформления.

Эта техника позволяет добиться большего доверия к бренду, большей дружелюбности и элегантности бренда.

Округлый стиль выражает комфорт и мягкость, в то время как фиолетовый цвет выражает серьезность и уверенность. Эти две техники прекрасно работают вместе.

Логотип

варианты логотипа



Используется как основной логотип университета



Может быть использован как дополнительный логотип университета (на больших стендах и/или рекламных баннерах)



Английская основная версия

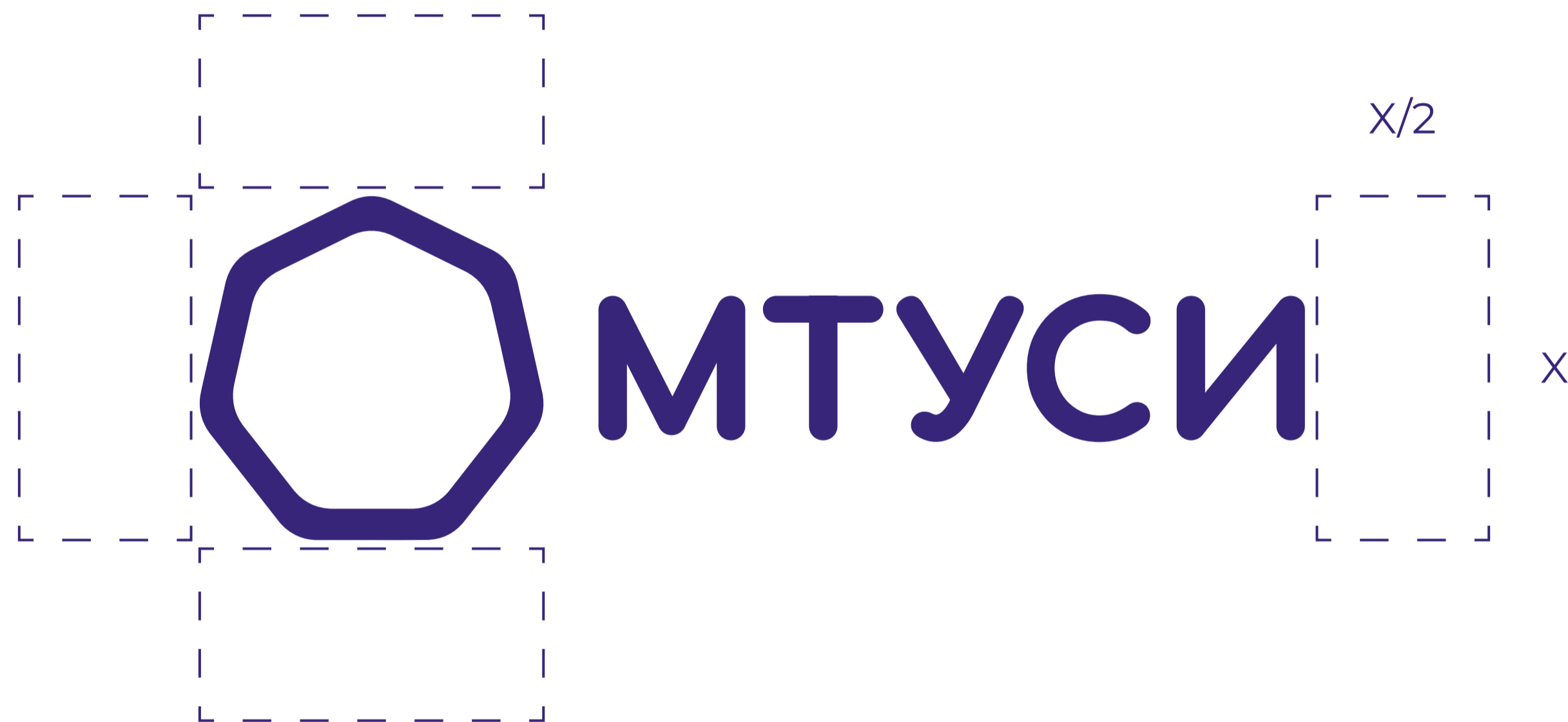


Английская дополнительная версия

ЛОГОТИП

пространство вокруг логотипа

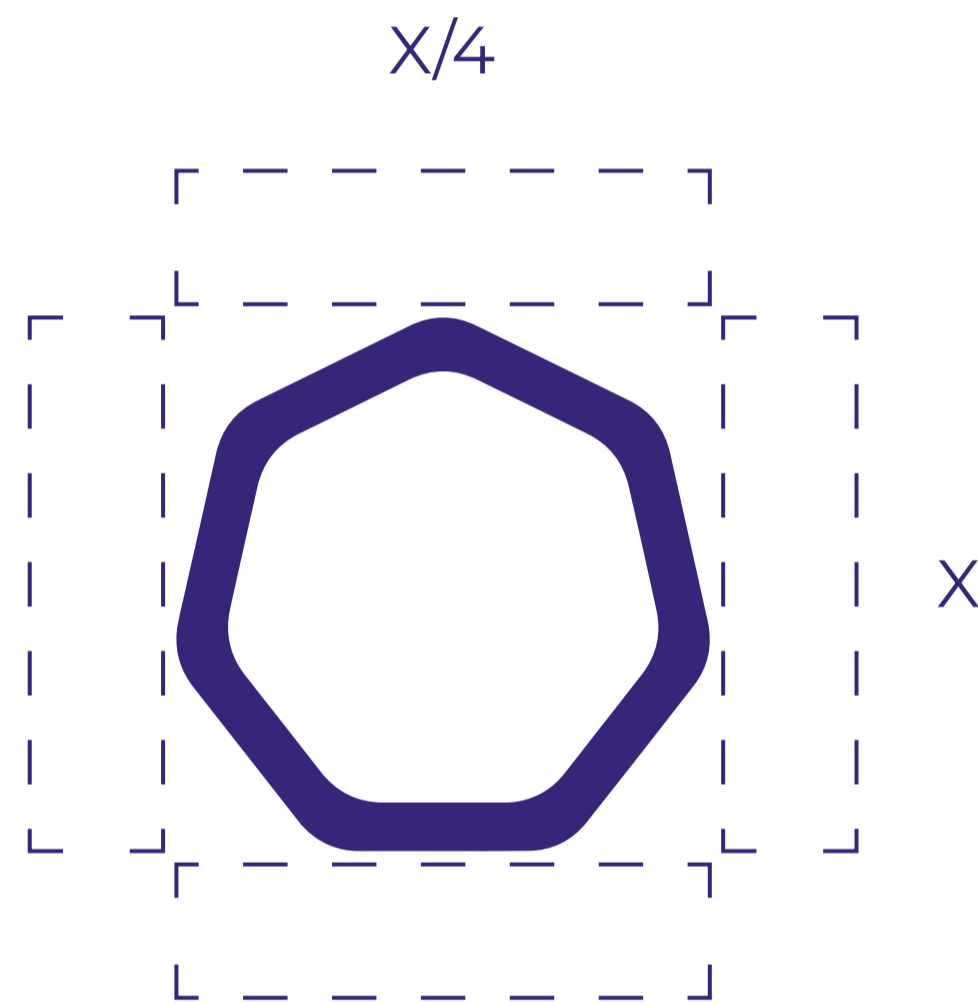
Всегда следует оставлять воздушное пространство вокруг логотипа



ЛОГОТИП

пространство вокруг логотипа

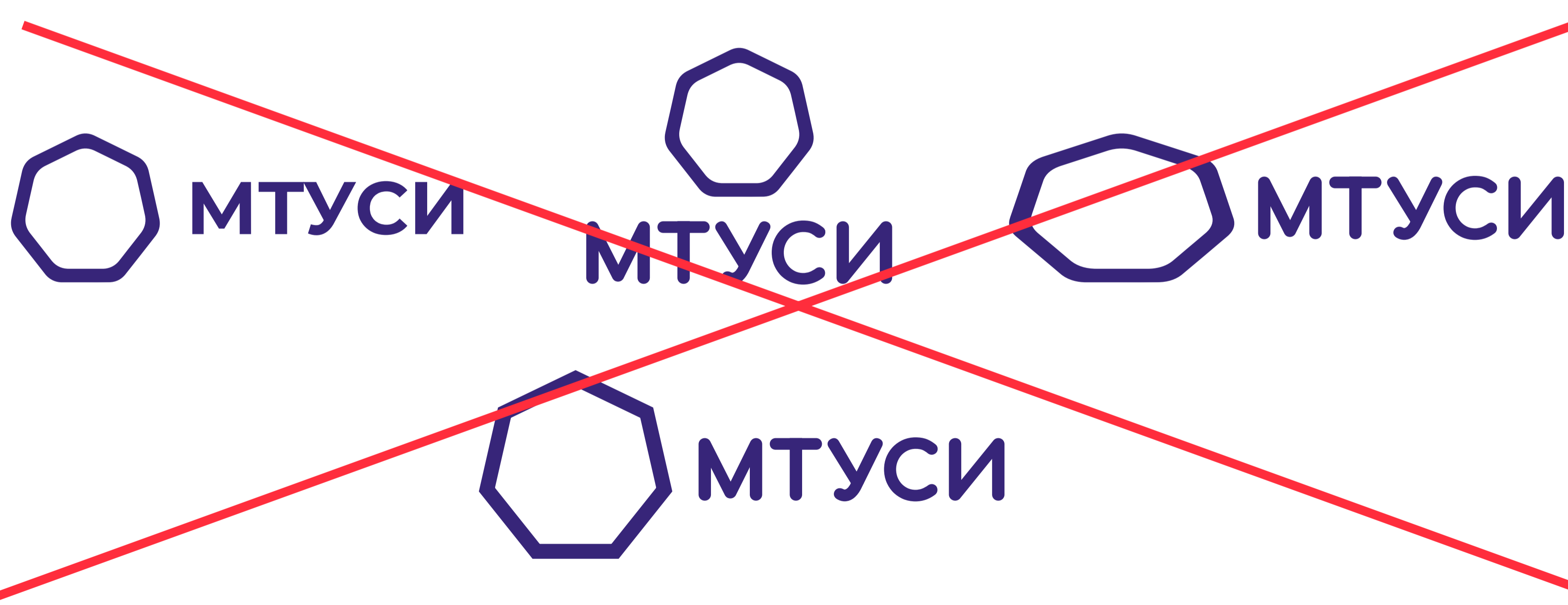
Всегда следует оставлять воздушное пространство вокруг логотипа



Фирменный знак логотипа, может использоваться как миниатюра или в случае, если невозможно использовать полную версию.



С ЛОГОТИПОМ НЕДОПУСТИМЫ
НИКАКИЕ ВИДОИЗМЕНЕНИЯ.



ЛОГОТИП

паттерны

Стилеобразующими элементами паттерна является фирменный знак и шрифт

Правилом построения паттерна является комбинация из образующих его элементов, то есть из изначального паттерна 5x5 можно сделать 4x4, 4x3, 3x3, 2x5 и т.д.



Логотип

минимальные размеры

Правила

Минимальный размер логотипа зависит от размера используемого файла.

Меньшая сторона используемого файла = X

Минимальная высота логотипа = $X/14$

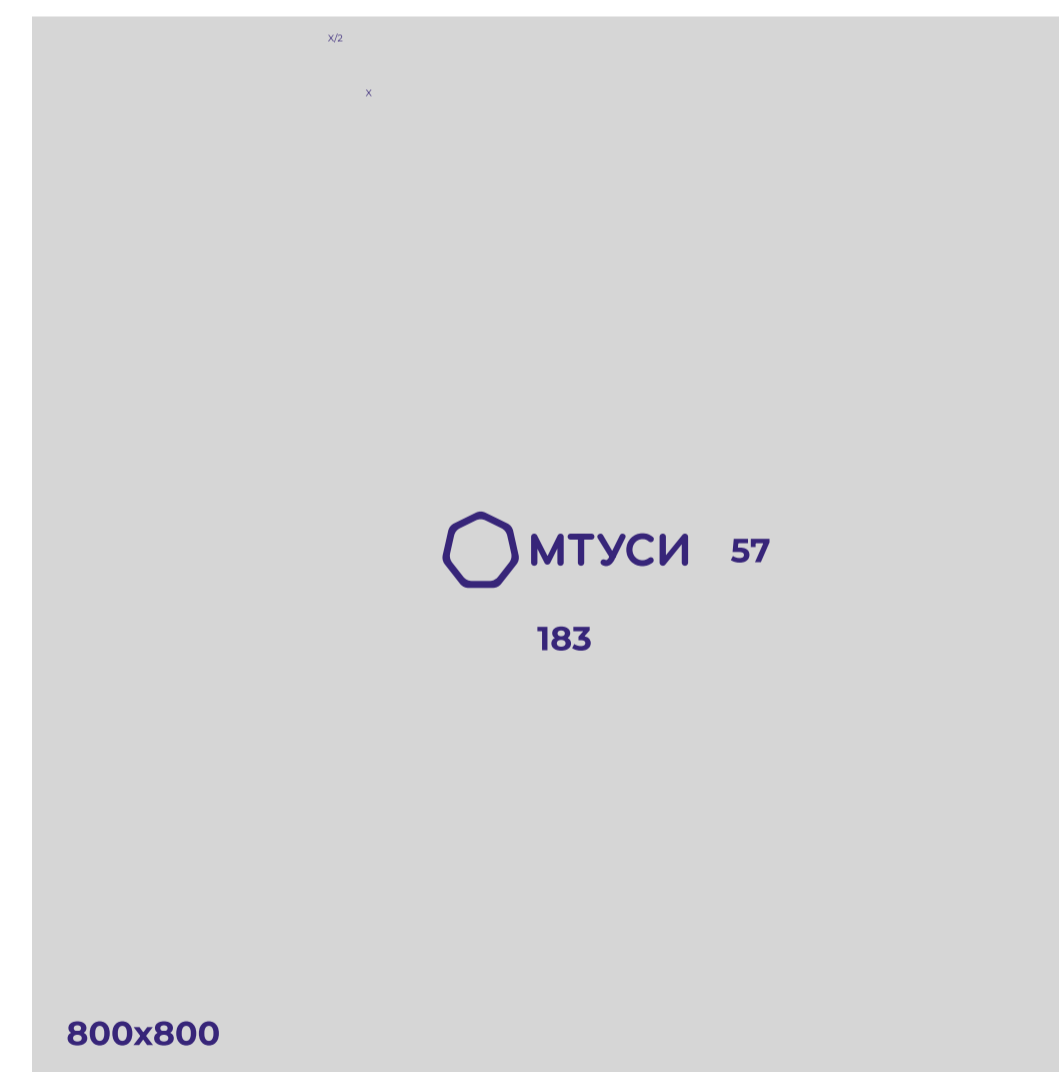
Рекомендуемая высота логотипа = $X/10$

К примеру если размер файла 1600x800, то рекомендуемый размер логотипа по высоте будет составлять 80, а минимальный — 57

Рекомендуемый



Минимальный



ЛОГОТИП

палитра

ЧЕРНЫЙ

HEX 151515

C 0	R 21
M 0	G 21
Y 0	B 21
K 92	

ОСНОВНОЙ ЦВЕТ

HEX 372579

C 55	R 55
M 69	G 37
Y 0	B 121
K 53	

БЕЛЫЙ

HEX FFFFFFFF

C 0	R 255
M 0	G 255
Y 0	B 255
K 1	



**На темных оттенках следует
использовать белый цвет.
На светлых оттенках следует
использовать фирменный цвет**



Логотип

МОЖНО



НЕЛЬЗЯ



ЛОГОТИП

можно и нельзя



Необходимо следить, чтобы логотип хорошо смотрелся на фотографии. На темных фотографиях — белый логотип, на светлых фотографиях — фиолетовый



Дополнительный логотип

Версия логотипа для официальных документов



Ширина охранного поля равна 1/4
высоты логотипа



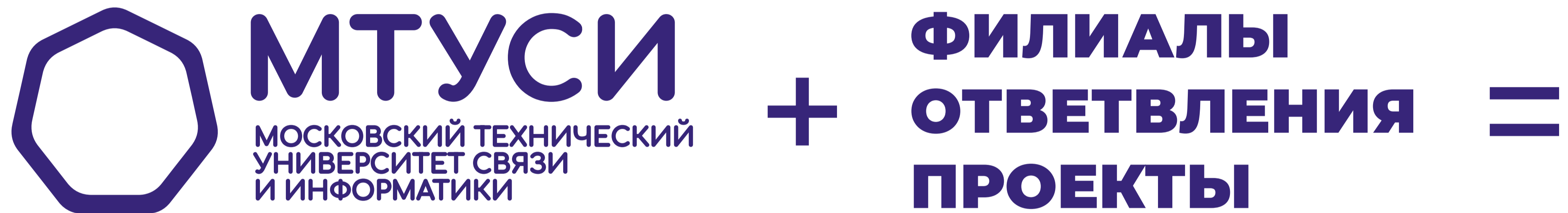
На темных фонах логотип
располагается на белой плашке

Система дескрипторов

Система дескрипторов

основная идея

Логотип — это основа МТУСИ.
Система дескрипторов объединяет все в одно целое.



Единый стиль = узнаваемость.

Система дескрипторов

дескрипторы

Логотип — это основа МТУСИ.
Система дескрипторов объединяет все в одно целое.



Система дескрипторов

дескрипторы



Логотип — это основа МТУСИ.
Система дескрипторов объединяет все в одно целое.

Система дескрипторов разработана для объединения всех ответвлений МТУСИ в одно целое.

3 строки — это максимальное количество строк.

На логотип с дескриптором распространяются такие же правила, что и на классический логотип.
Та же система отступов, те же цвета и ограничения.



Типографика

Серьезный, уверенный и самовыраженный шрифт
передает сильный характер университета

MONTSERRAT

ABCDEFGHIJKLMNOPQRSTUVWXYZ
abcdefghijklmnopqrstuvwxyz

АБВГДЕЁЖЗИЙКЛМНОПРСТУФХЦЧШЩЪЫЬЭЮЯ
абвгдеёжзийклмнопрстуфхцчшщъыьэюя

0123456789

**Съешь ещё этих мягких французских
булок, да выпей же чаю.**

The quick brown fox jumps over the lazy dog.



Типографика

Серьезный, уверенный и самовыраженный шрифт передает сильный характер университета

MONTSERRAT
MONTSERRAT
MONTSERRAT
MONTSERRAT
MONTSERRAT
MONTSERRAT •
MONTSERRAT •
MONTSERRAT •
MONTSERRAT

Рекомендуется использовать толщину: **Bold, SemiBold, ExtraBold**

Допускается использование другой толщины, в качестве дизайнерской идеи, но не как основного текста

Допускается использование толщины **Black** в качестве дизайнерской идеи, но не как основного текста

Кегль шрифта — свободный, на усмотрение дизайнера в зависимости от задач

Используется в любых проектах как основной шрифт

Aa Aa Aa

Типографика

Мягкий, приятный и комфортный шрифт вызывает доверие и ощущение безопасности

COMFORTAA
COMFORTAA
COMFORTAA •

Съешь ещё этих мягких французских булок, да выпей же чаю.

The quick brown fox jumps over the lazy dog.

ABCDEFGHIJKLMNOR
STUVWXYZ

abcdefghijklmnopqrstu
vwxyz

АБВГДЕЁЖЗИЙКЛМНОП
РСТУФХЦЧШЩЪЫЬЭЮЯ

абвгдеёжзийклмнопрсту
фхцчшщъыьэюя

0123456789

Может быть использован только в качестве дизайнерской идеи, так как существует прямая связь с логотипом

Может быть использована только толщина Bold

Кегль шрифта — крупный

Может быть использован в качестве заголовков на больших макетах, на усмотрение дизайнера



В логотипе шрифт искусственно увеличен.

Фотостилистика



Фотостилистика

Рекомендуется использовать фотографии,
связанные с передовыми технологиями в сфере ИТ и телекоммуникаций
Рекомендуется использовать фиолетово-синие оттенки



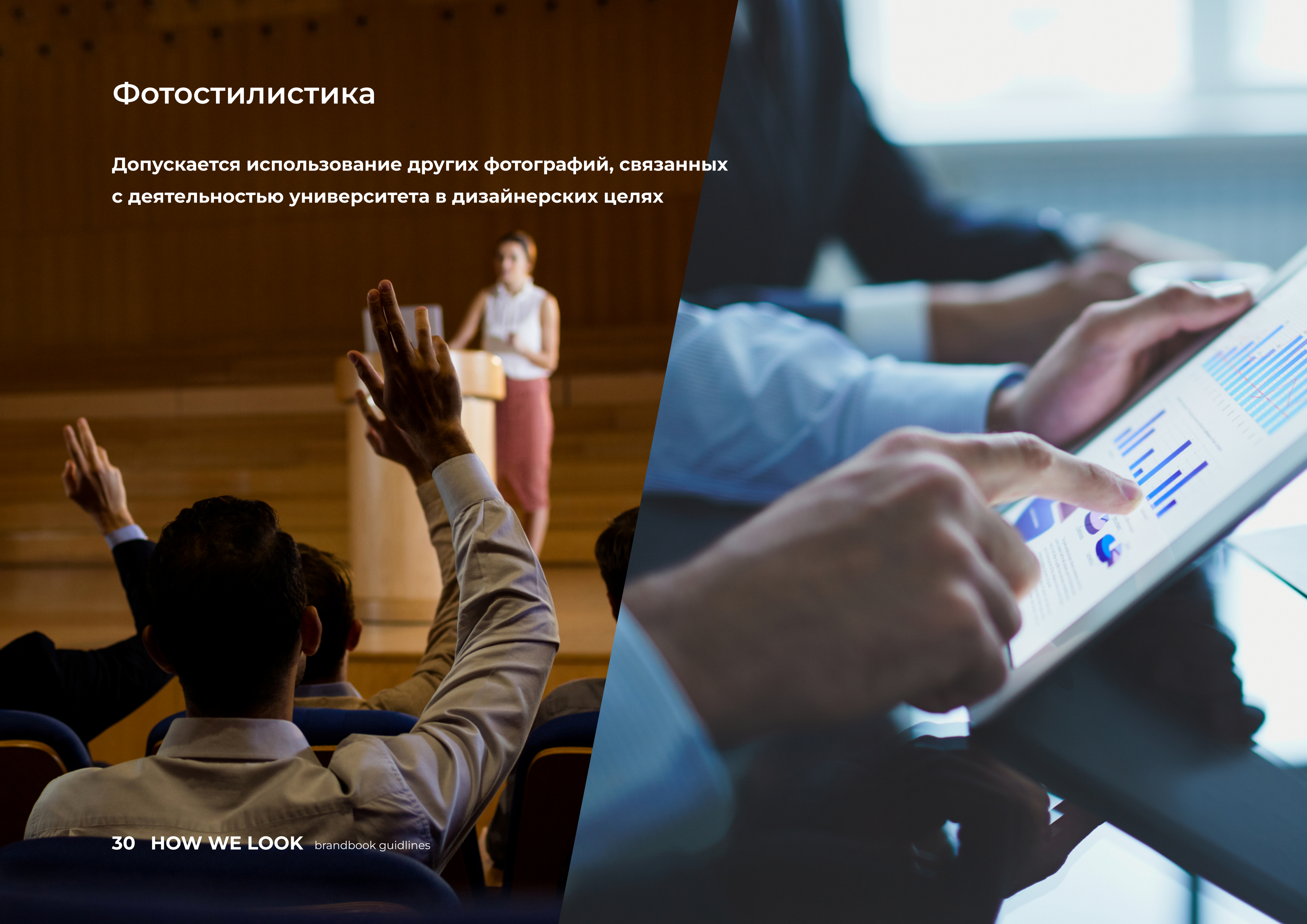
Фотостилистика

Могут быть использованы фотографии как существующих объектов, так и футуристичные/абстрактные



Фотостилистика

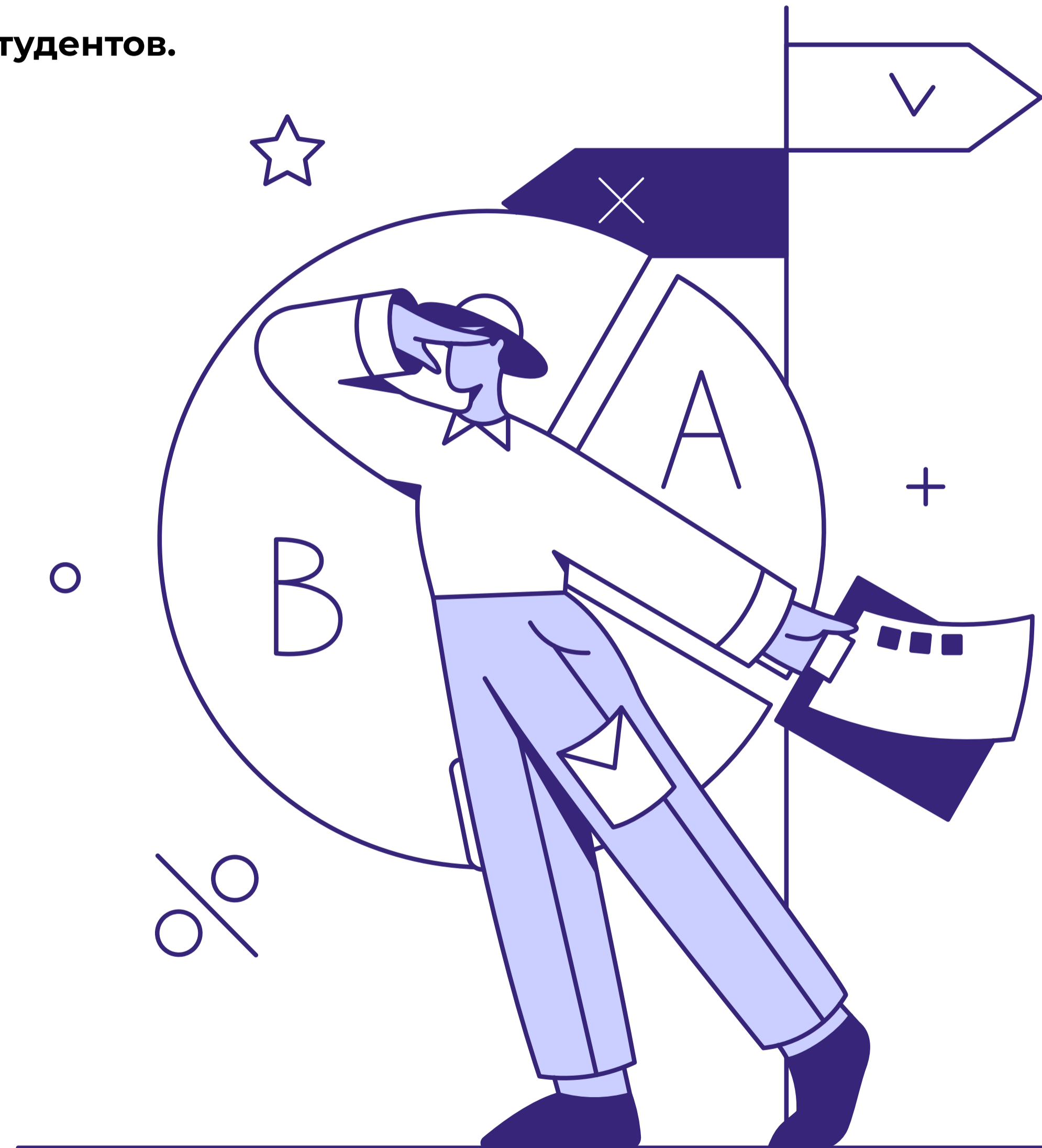
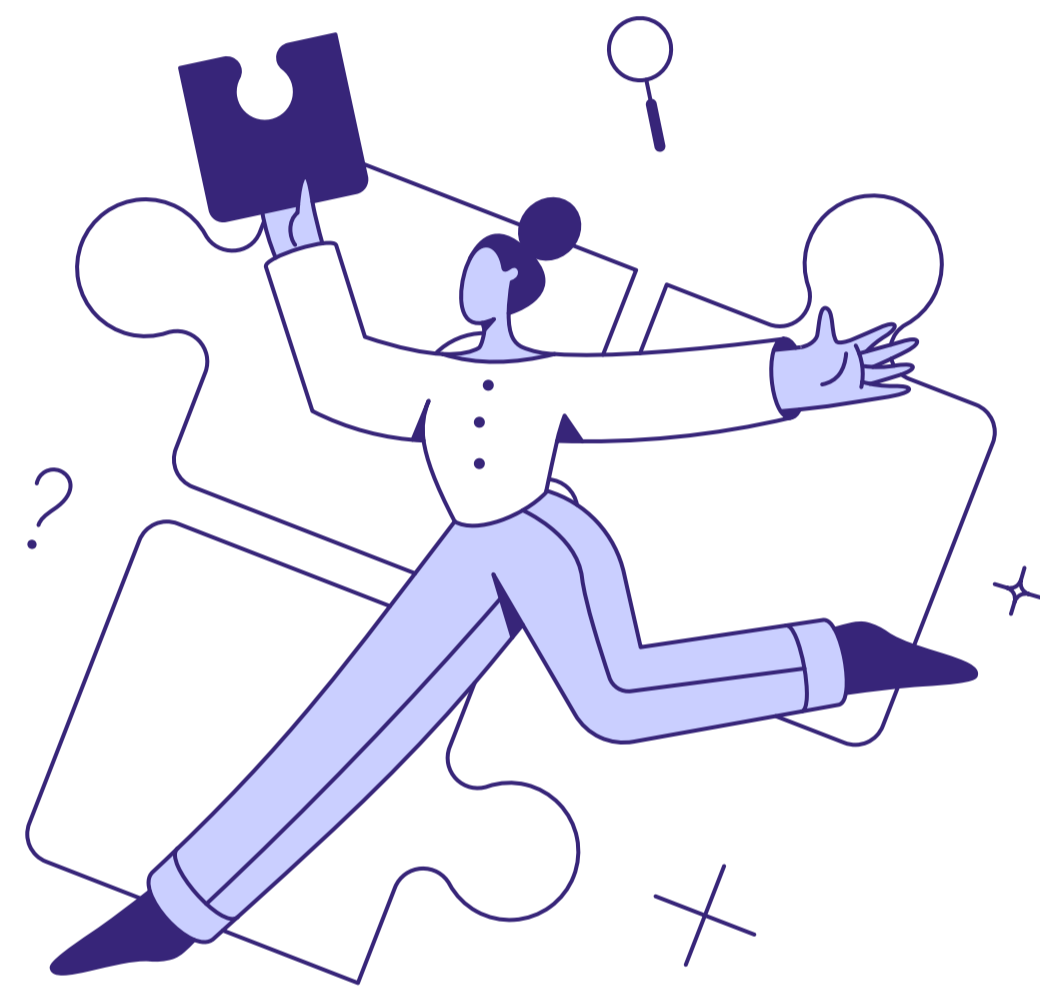
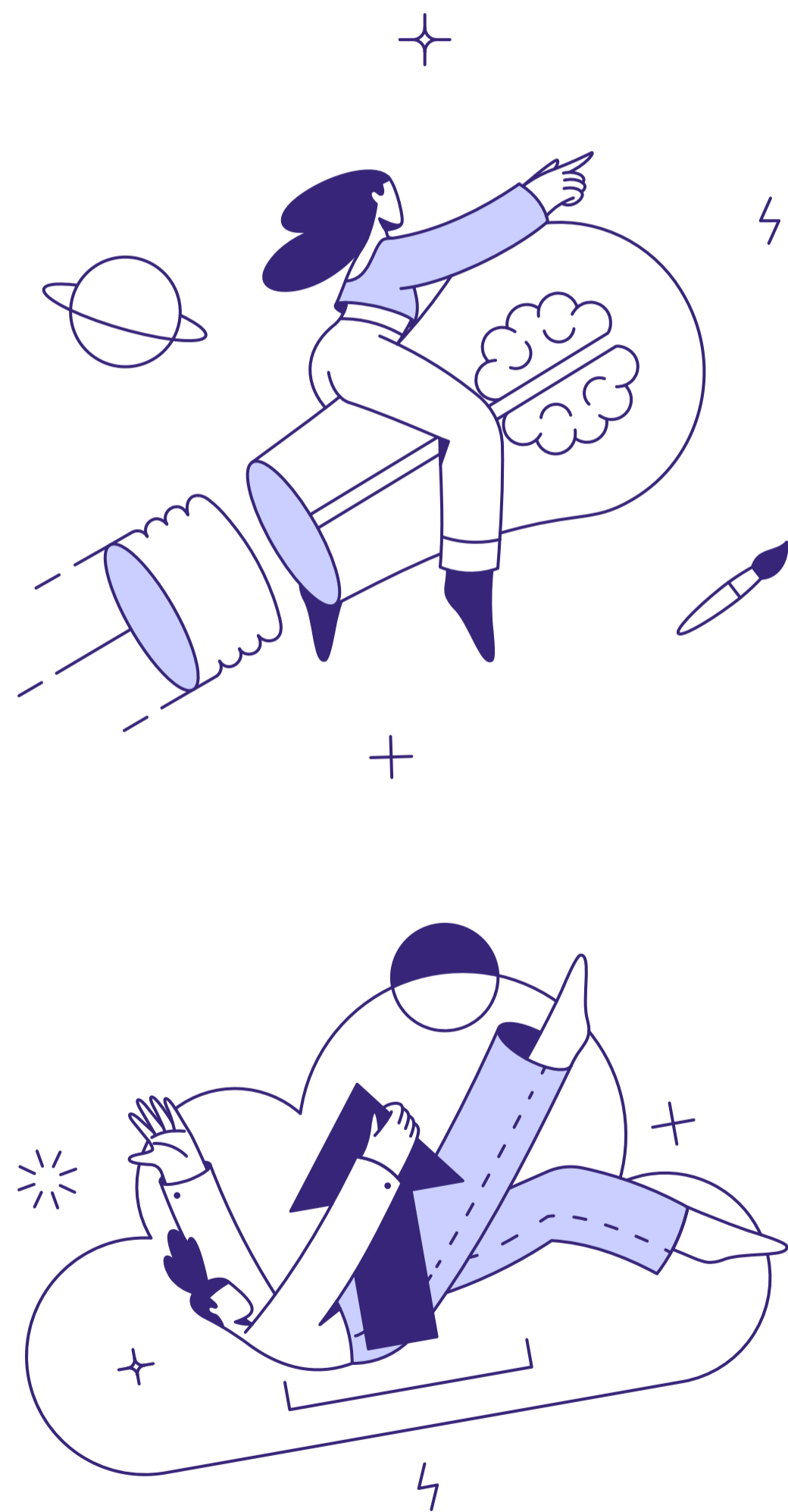
Допускается использование других фотографий, связанных с деятельностью университета в дизайнерских целях



Оформление

Оформление

Для оформления могут быть использованы фирменные иллюстрации, также могут быть использованы фотографии студентов.

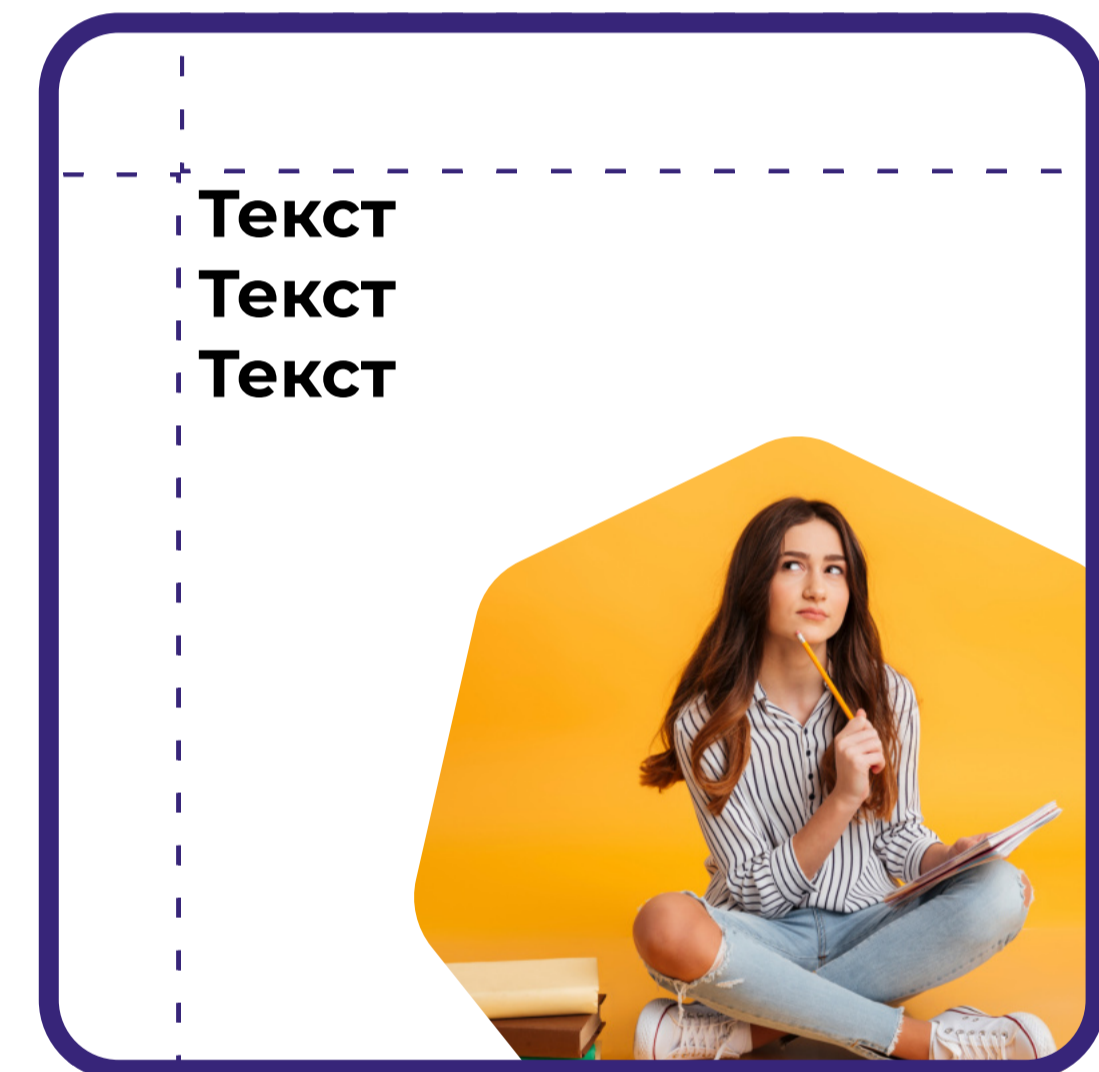
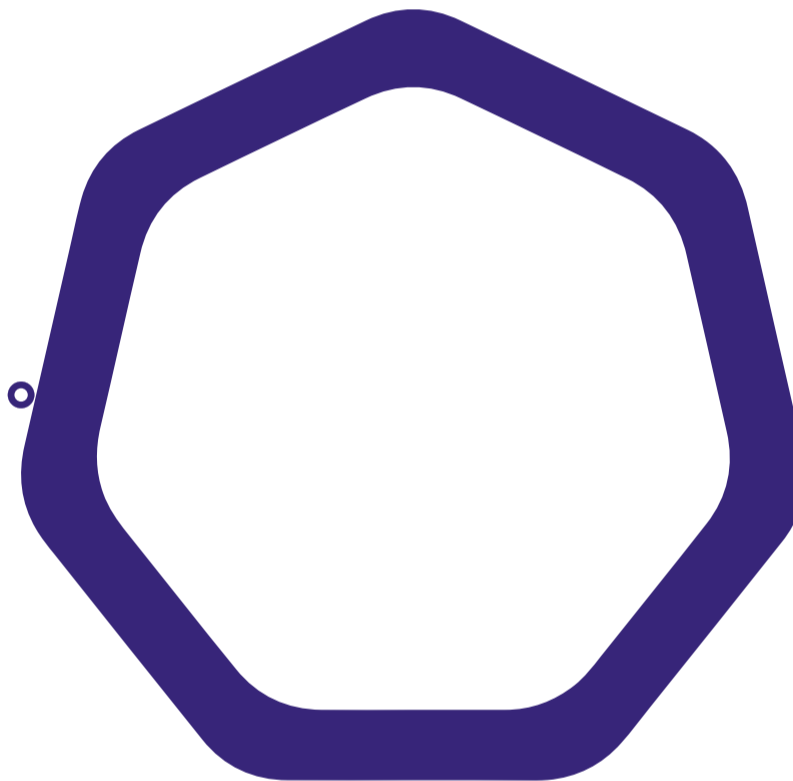


Оформление



Оформление

Для оформления социальных сетей рекомендуется использовать фирменный знак и округлые формы



Текст
Текст
Текст

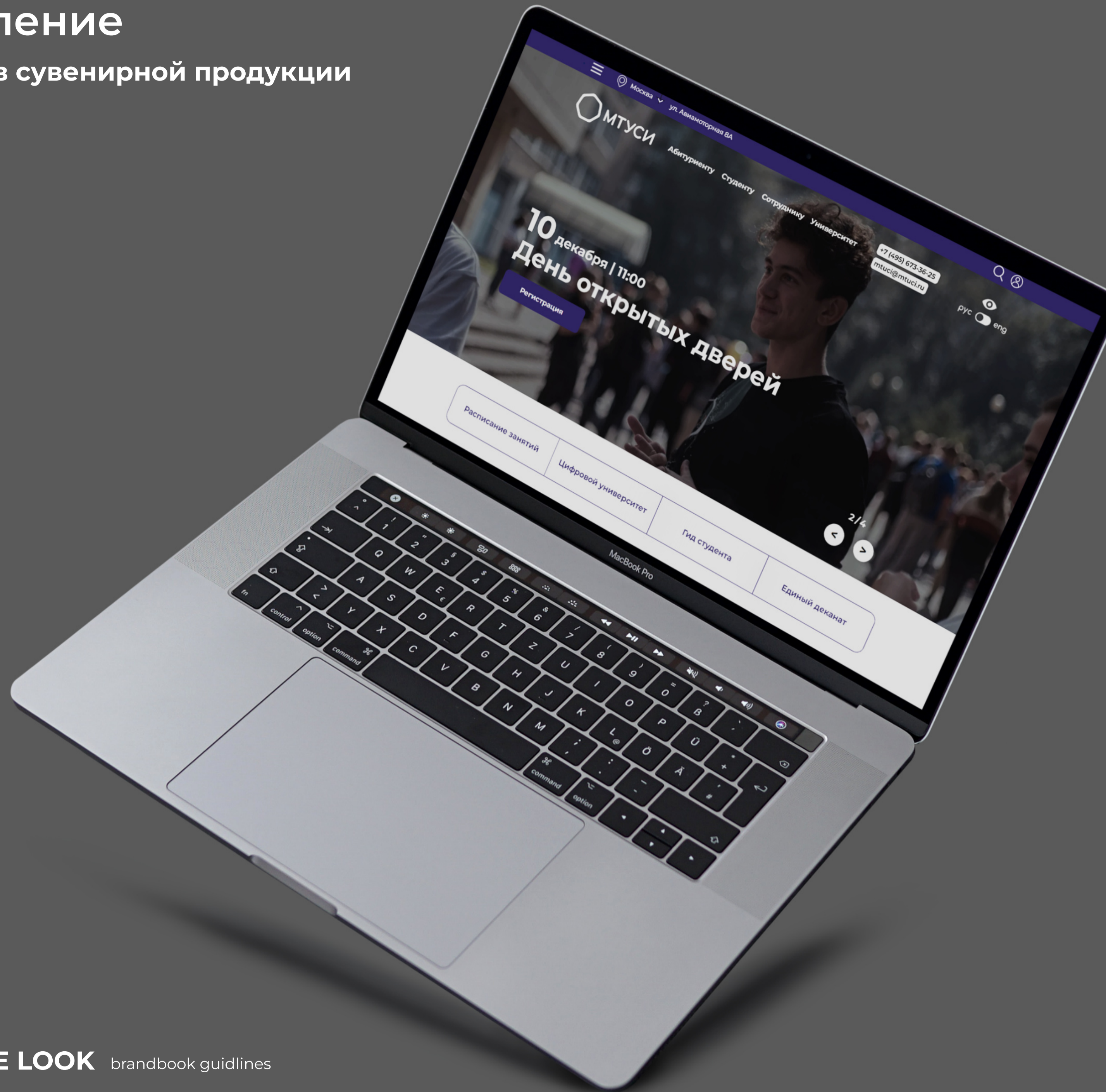
Оформление

Айдентика в сувенирной продукции



Оформление

Айдентика в сувенирной продукции



Оформление

Айдентика в сувенирной продукции



Оформление

Айдентика в сувенирной продукции



Оформление

Айдентика в сувенирной продукции

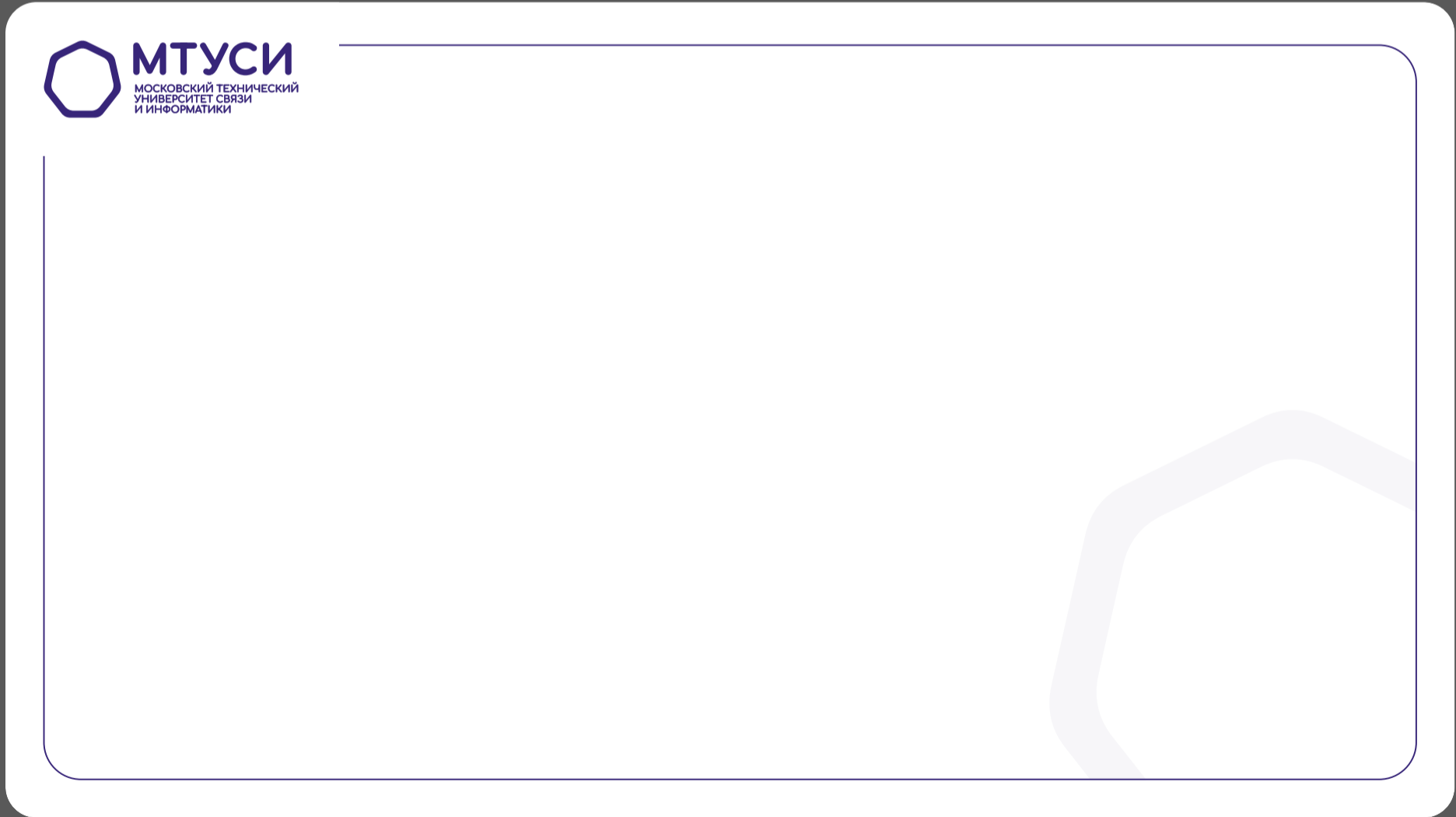
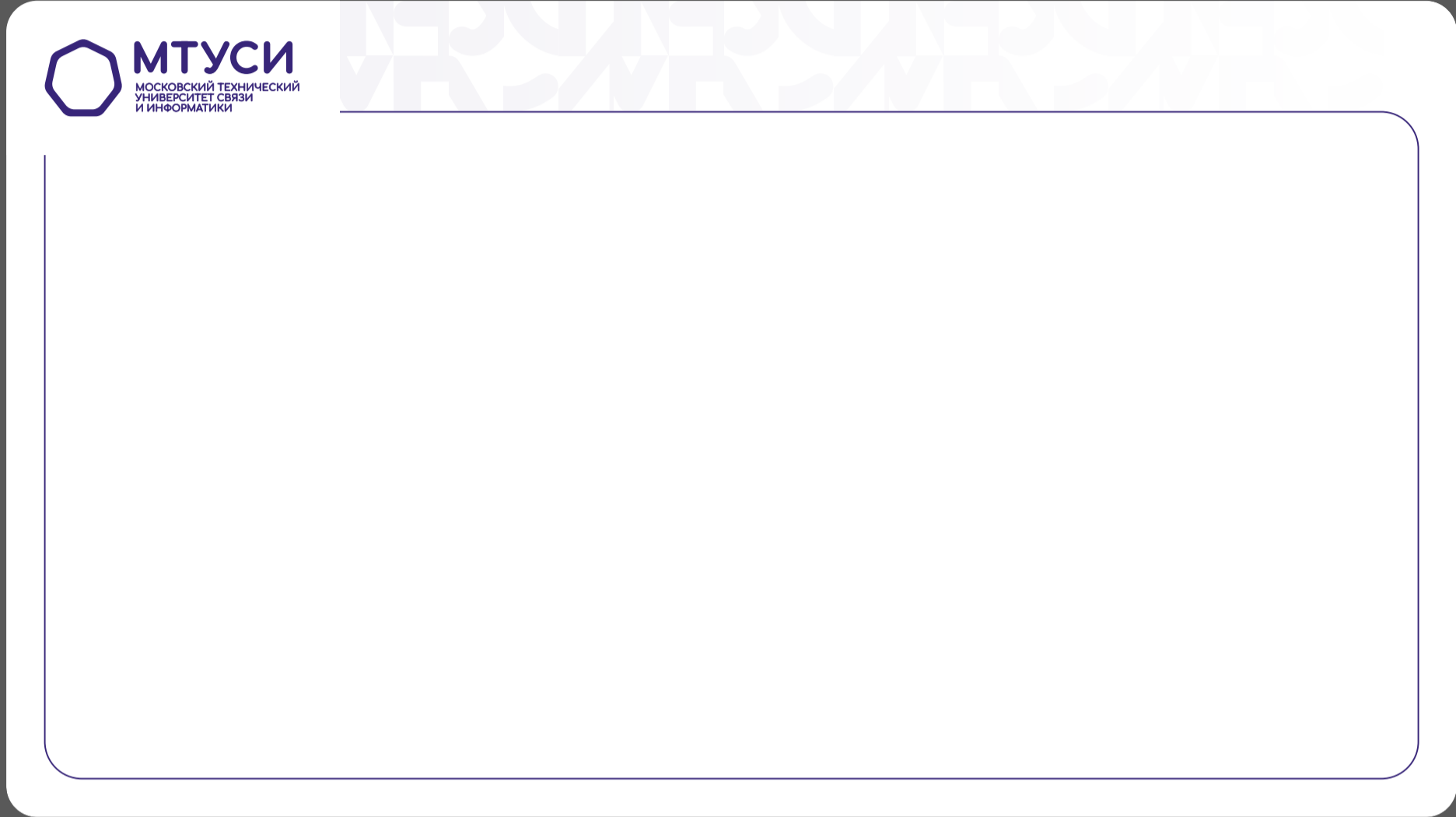


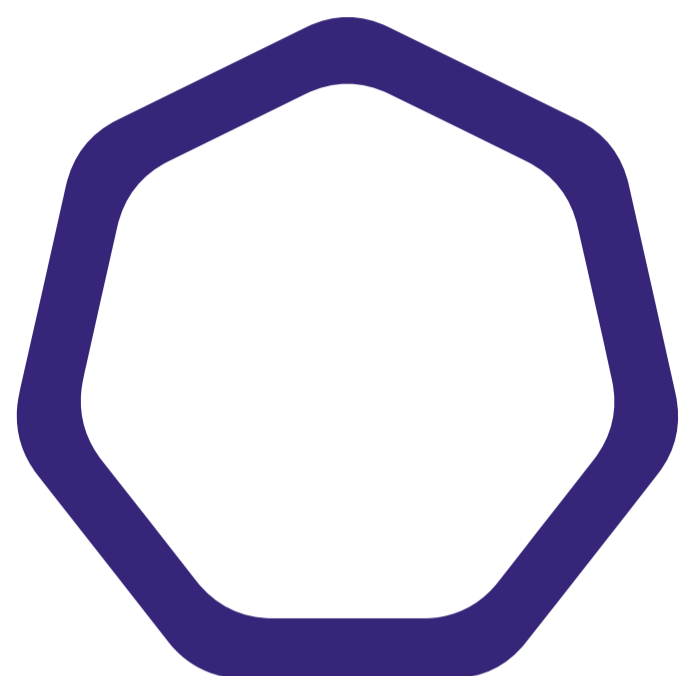
Оформление

Айдентика в сувенирной продукции



Оформление Презентации





МТУСИ

МОСКОВСКИЙ ТЕХНИЧЕСКИЙ
УНИВЕРСИТЕТ СВЯЗИ
И ИНФОРМАТИКИ

РЕКТОРАТ:

Сайт

mtuci.ru

Телефон

+7 (495) 957-79-17

Электронная почта

mtuci@mtuci.ru

ПРЕСС-СЛУЖБА:

VK: [mtuci](#) Telegram: [mtuci_official](#) Яндекс ДЗЕН: [mtuci_official](#)

pr@mtuci.ru +7 (495) 957-77-99